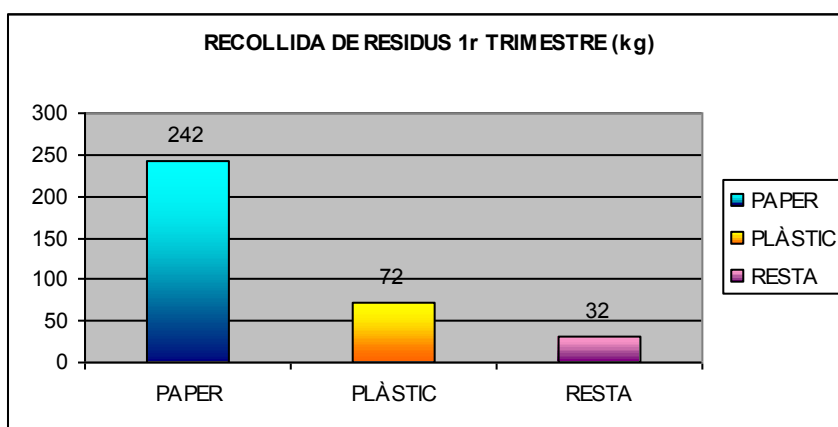
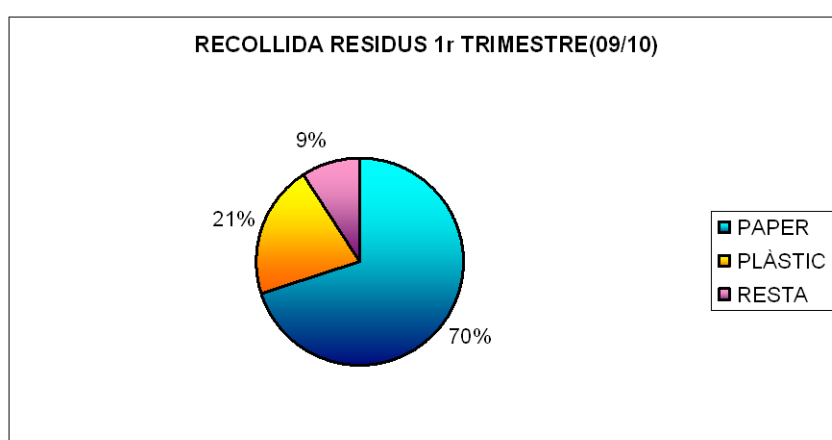


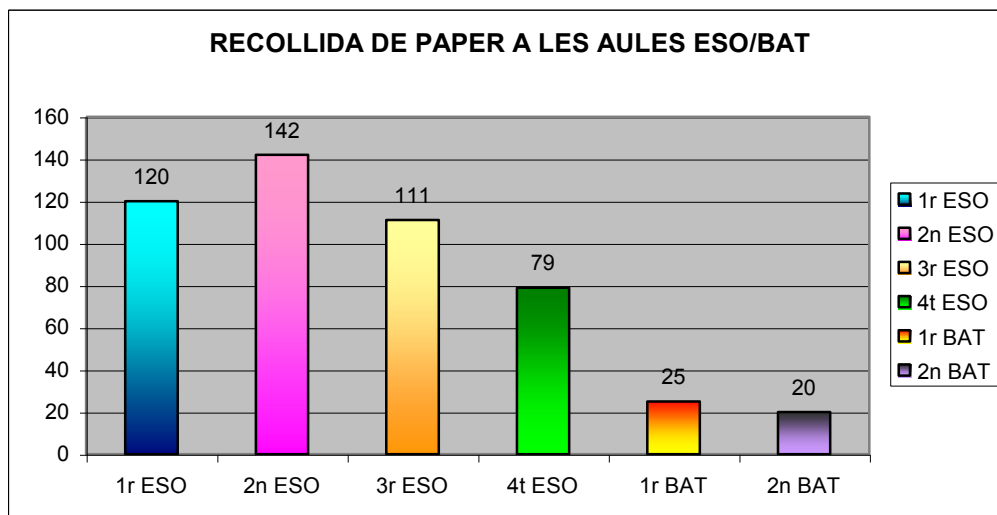
Ja sabeu que continuem amb el nostre reciclatge. Tot seguit us presentem els gràfics que resumeixen la recollida del darrer trimestre del curs anterior i del primer trimestre d'aquest..

Cal dir que la finalitat de totes aquestes actuacions no és només el reciclatge, si no també evitar que el pati i instal·lacions del centre estiguin plenes de brossa i per tant, ser conscients que no s'ha d'embrutar. Aquesta finalitat no està totalment assolida i, si bé hem reduït la quantitat de brossa dels patis que no reciclem, no hem baixat gaire en el volum total de brossa que generem. Per això, hem de treballar i ser conscients tots plegats que cal fer un consum racional per generar també, una quantitat racional de brossa. Us animem a què continueu reciclant i ajudeu els companys a fer-ho correctament.

A continuació podeu veure un gràfic que representen la recollida de residus durant aquest primer trimestre del curs 09/10:



Si voleu saber com es detalla part d'aquesta recollida per cursos, només cal que observeu el següent gràfic, on s'inclou també la recollida del darrer trimestre del curs anterior.



Cal continuar reciclant, TOTS PLEGATS!!!